

BIOPTRON®

LIGHT THERAPY SYSTEM By Zepter Group



BIOPTRON Compact III



PAG-860

BIOPTRON Compact III

Návod na obsluhu



PAG-860-C

BIOPTRON Compact III so stojanom

Made in Switzerland

www.bioptron.zs.sk - 0907 520428



Pred použitím si starostlivo prečítajte návod na obsluhu. Tento výrobok je medicínskym prístrojom podľa MDD93/42/EEC.

6| Technické údaje

Charakteristika svetla

Polarizované

Polychromatické bez UV žiarenia

Inkoherentné

Nízkoenergetické

 Zdroj napätia 100–240 V~
50/60 Hz

 Spotreba energie 56VA

 Merovitý výkon halogénu 20W


 Elektrické krytie ochrany II  IP20

 Typ prístroja B 

 Hmotnosť  0.5 kg
 2.1 kg

 Vlnová dĺžka 480–3400 nm

 Stupeň polarizácie >95 %
590–1550 nm

 Špecifická hustota energie ~40 mW/cm²

 Energia svetla za minútu ~2.4 J/cm²

 Intenzita svetla 10 000 lux

 Registrované pod značkou Rady Európy CE 

 Podľa EN/IEC 60601-1
EN/IEC 60601-1-2
EN/IEC 61000-3-2/3


 Okolité teplota  +10°C...+40°C
 -30°C...+45°C

Výrobca si vyhradzuje právo technických a dizajnových modifikácií.

 ergo use SWISS

BIOPTRON 
LIGHT THERAPY SYSTEM

zepter
INTERNATIONAL
LIVE LONGER

 BIOPTRON AG – Sihleggstrasse 23, CH-8832 Wollerau, Switzerland

Phone: +41 43 888 28 00

Fax: +41 43 888 28 99

E-Mail: light@bioptron.com

www.bioptron.com



www.bioptron.zs.sk - 0907 520428



Odporúčanie pre liečbu očí: vytiahnite si kontaktné šošovky a oči majte zatvorené.



U novorodencov BIOPTRON AG odporúča chrániť zrak počas ošetrovania.



Aplikácia liečby u detí sa má vykonávať len pod dohľadom dospeljej osoby.



BIOPTRON prístroje môžu používať aj zákazníci, ktorí majú kardiologické implantáty a kardiostimulátory.

Čistenie a uskladnenie



Prístroj odpojte zo siete a čistite ho mäkkou, suchou handričkou. Nepoužívajte žiadne kvapaliny.



Po použití prístroj skladujte v ochrannom / cestovnom kufriku.

Údržba a ochrana životného prostredia



Opravy a výmeny halogénovej žiarovky je oprávnené vykonávať iba autorizované servisné stredisko BIOPTRON! Sami prístroj neopravujte!



Ak sa dostane do prístroja tekutina alebo nejaké cudzie častičky, odpojte ho z elektrického zdroja a kontaktujte servisného technika.



Obaly sú recyklovateľné, pri likvidácii prístroja dodržujte platnú legislatívu Slovenskej republiky.

5| Dôležité



Ak prístroj nepoužívate podľa uvedených inštrukcií, môže byť nebezpečný.

Prístroj – špecifické informácie

SOS

Ihneď odpojte z elektrickej siete. Sieťový konektor by mal byť ľahko dostupný!



Nikdy nezakrývajte otvory na prístroji. Hrozí nebezpečenstvo prehriatia a poškodenia prístroja.



Nikdy nepoužívajte poškodený prístroj (káble, zástrčky, kryt alebo optické komponenty).



Vzhľadom na možné riziko zasiahnutia elektrickým prúdom, nepoužívajte prístroj vo vani alebo vlhkých / prehriatych miestach. Chráňte ho pred prachom, otrasmi a nárazmi.

Odporúčania



V prípade, že trpíte nasledujúcimi ochoreniami, pred začatím používania prístroja sa o vhodnosti poraďte so svojim lekárom: • fotoalergia • porfýria (všetky typy) • aktinická retikulóza • cheilitída zo slnečného žiarenia a vysokej teploty • ťažké kožné ochorenie so sčervenením kože a tvorbou pľuzgierov • lupus erythematodes • herpes solaris • hydroa vaccini-formis • xeroderma pigmentosum • zápal očí • ochorenia sietnice • užívanie fotosenzitívnych liečiv / bylín.



Odporúčaná vzdialenosť, trvanie a počet aplikácií za deň musia byť rešpektované.

4 | Příslušenstvo

Stojan (pro pohodlné ošetření) • Stojan (pre pohodlnú liečbu)

Stojan položte na pevný a rovný povrch.

Pri upevňovaní a nastavovaní prístroj pevne držte.

PAG-864-K.:

Nastavenie stojana



Možnosti nastavenia stojana



Ďakujeme Vám za zakúpenie prístroja BIOPTRON Compact III.

S prístrojom narábajte opatrne, pretože obsahuje krehké časti zo skla.





Počas ošetrovania sa nehýbte.

Pri ošetrovaní väčších plôch ošetrujte postupne menšie plochy.

Miesta by mali byť ošetrované 1 – 2 krát za deň – podľa "Oblasť aplikácie".

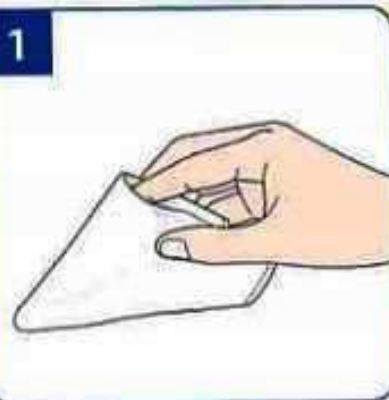
Akustický signál (pípnutie) každé 2 minúty počas ošetrovania.

Nikdy nepoužívajte prístroj bez filtra.

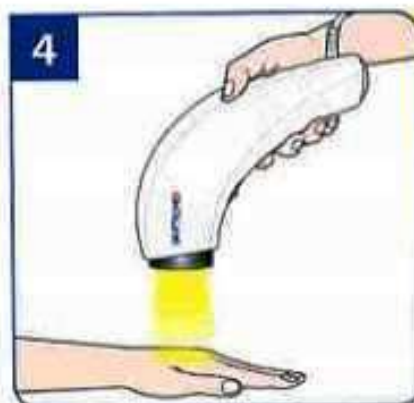


Pred použitím zkonzultujte se s vami lekárom vhodnosť použitia tejto terapie pro zamýšlený typ ošetření.

Postup



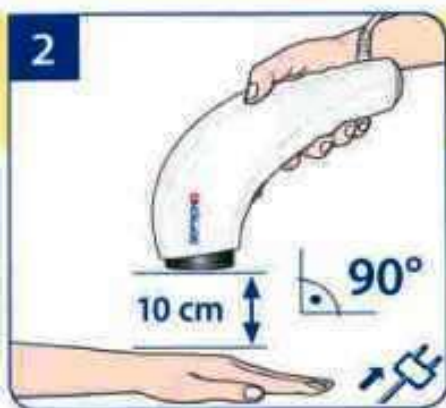
Dôkladne si umyte pokožku, ktorú idete ošetrovať.



Začína Terapia.



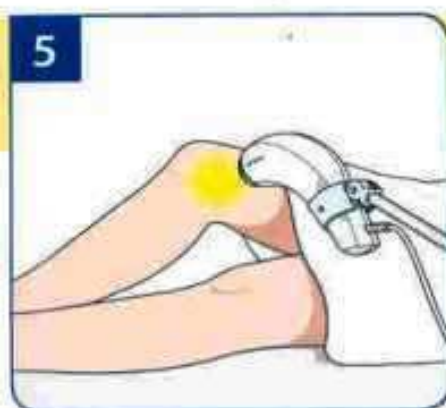
Po použití prístroj odpojte zo zásuvky.



Dodržte 90°-vý uhol a 10 cm vzdialenosť prístroja od ošetrovanej plochy.



Prístroj zapnite.



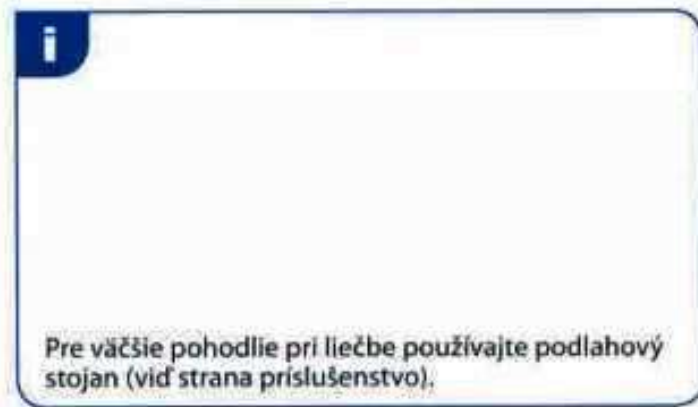
Uvoľnite sa.



Prístroj vypnite.



Väčšie plochy ošetrujte po častiach, jednu po druhej.



Pre väčšie pohodlie pri liečbe používajte podlahový stojan (viď strana príslušenstvo).

• zlepšuje mikrocirkuláciu • posilňuje obranyschopnosť tela • urýchľuje regeneračné a hojivé procesy celého organizmu – tieto základné mechanizmy sú zodpovedné za účinky terapie svetlom, v prípade, že sa využíva pri liečbe zdravotných problémov uvedených nižšie:



HOJENIE RÁN: odporúčaná doba ošetrenia: 2-8 min

- hojenie pórakových rán • popáleniny • transplantácie • hojenie pooperačných rán
- vredy predkolenia • dekubity (preležaniny)



TERAPIA BOLESTI: odporúčaná doba ošetrenia: 4-10 min

Reumatológia: • osteoartritída • reumatoidná artritída (chronická) • artróza

Fyzioterapia: • bolesť krížov • bolesť ramien a krku • syndróm karpálneho tunela

• poranenia tkaniva • poranenia pohybového aparátu

Športová medicína: poranenia mäkkých tkanív svalov, šliach a väzov: • svalové kŕče • výrony •

presilenia • pomliaždeniny • zápaly šliach • desmoxia (pretrhnutie väzu) a myoxia (pretrhnutie svalu alebo jeho časti) • tenisový lakť



KOŽNÉ PROBLÉMY: odporúčaná doba ošetrenia: 4-10 min

- atopická dermatitída • psoriáza • herpes simplex a opar • povrchové bakteriálne infekcie
- poranenia sliznice • akné • ružovka (rosacea)



V PEDIATRII: odporúčaná doba ošetrenia: 4-10 min

- pediatrické ochorenia kože • endogénny ekzém • infekcie horných dýchacích ciest • alergické ochorenia dýchacích ciest • pediatrické a neurologické poruchy pohybového aparátu



U NOVORODENCOV: odporúčaná doba ošetrenia: 4-10 min

- kožné ochorenia ako zápal žíl, preležaniny, zapareniny.



SEZÓNNE AFEKTÍVNE PORUCHY (SAP): odporúčaná doba ošetrenia: 4-10 min

- typické symptómy zimnej depresie ako sú syndróm chronickej únavy, znížená motivácia, zvýšená potreba spánku, astenické stavy, zrútenie.